

“Mercado Interno, Conquistas y Desafíos”

INAC, Dirección de Contralor del Mercado Interno
6º Congreso del Campo al Plato



Tendencias y Perspectivas del Mercado Internacional de la carne



- A nivel mundial la carne porcina es la más consumida, seguida por la aviar y luego la bovina.
- Se estima que existirá un crecimiento demográfico para el año 2050, la población mundial será de 9 mil millones de habitantes.
Debemos alimentar al mundo.
- Se ha registrado un cambio ya que antes la industria de la carne estaba impulsada por la producción y ahora está impulsada por la demanda.
- La mayor parte del crecimiento se observará en países en desarrollo y será principalmente de carne cerdo y ave, ahí está la clave.
- La acuicultura se supone que va a seguir aumentando.

Nuestra Realidad

Características del Mercado Interno de la carne en Uruguay

El uruguayo se encuentra catalogado como un **alto consumidor de carne**, preferentemente bovina, lo que lo diferencia de otros consumidores de carnes a nivel mundial.

Se vuelca al mercado interno aproximadamente el **25% de la producción total** del país de carne bovina.

El **consumo de carne aviar** se ubica en el segundo lugar dentro de las preferencias de consumo de la población uruguaya.

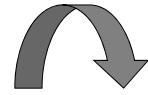
En lo que se refiere al **consumo de las carnes porcina y ovina** en nuestro país aún no existe cultura de consumir grandes volúmenes.



Composición del Consumo

Destino Abasto- Industria

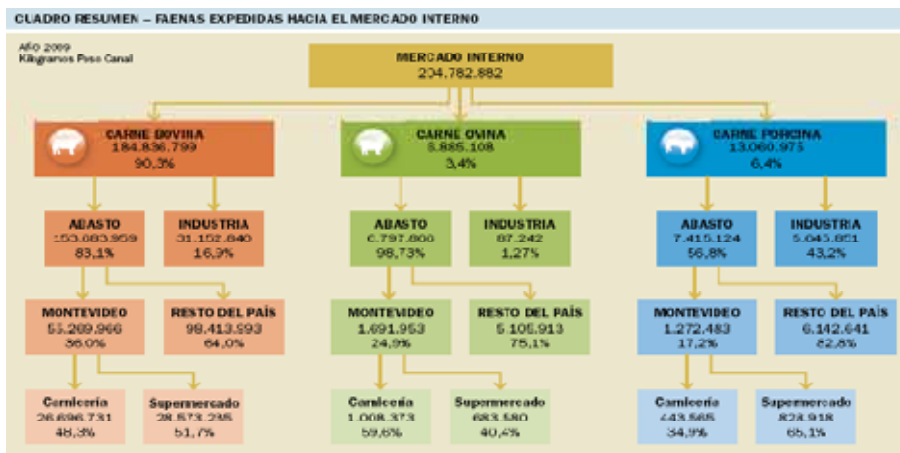
	AÑO 2004	AÑO 2005	AÑO 2006	AÑO 2007	AÑO 2008	2009
Carne Bovina 	47,2	47,6	51,2	51,0	54,7	58,2
Carne Ovina 	3,9	4,5	6,2	6,2	5,7	5,8
Carne Porcina 	8,5	8,8	9,0	9,6	8,6	8,6
Carne Aviar 	12,2	15,6	17,7	14,7	17,0	19,0
TOTALES	71,8	76,5	84,1	81,5	86,0	91,6



Proyecciones

Fuente: Elaborado en base a datos de las Declaraciones Juradas de faenas expedidas para el Mercado Interno de los contribuyentes del 0.7%.
 Datos referentes a la faena predial fuente DICOSE, Población INE.
 Cifras del consumo per cápita de carne porcina y aviar, fuente: 2005 – 2007 OPYP, año 2008 y 2009 estimación INAC.

Cuadro Resumen – Faenas expedidas hacia el mercado interno



La carne bovina lidera el consumo con el 90,3% del total expedido, seguida por la porcina y luego la ovina.

Principales Conquistas



- 1) Mantener firme e incrementar la demanda del consumidor uruguayo por la carne bovina.

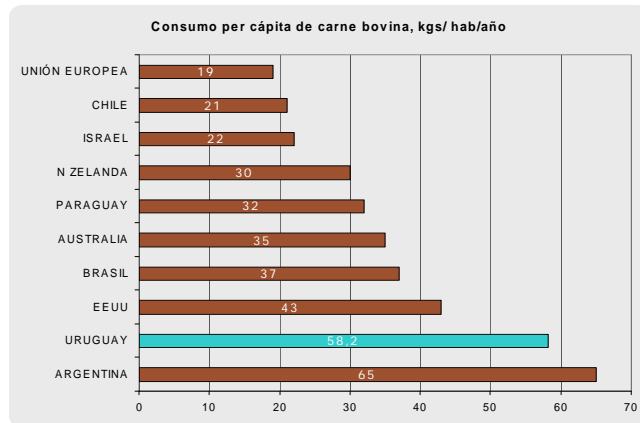


Posicionamiento de Uruguay en el consumo mundial de carne bovina



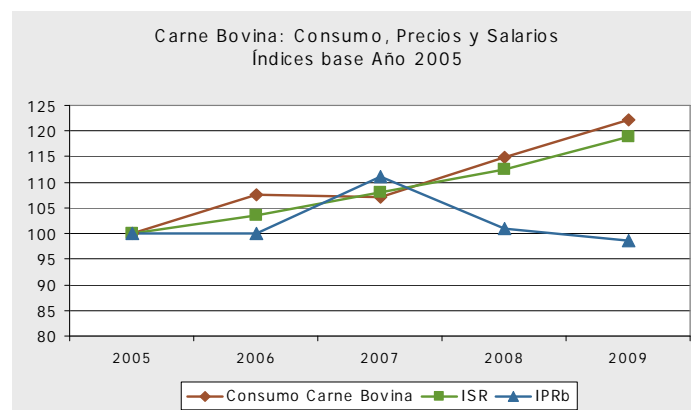
Año 2009

El Uruguay, se encuentra catalogado como un alto consumidor de carne, preferentemente bovina, lo que lo diferencia de otros consumidores de carnes. A nivel mundial la carne porcina es la más consumida, seguida por la aviar y luego la bovina.



Fuente: USDA

Razones



Fuente: INAC, INE

Canastas de Consumo en Montevideo:
Contraste 2005-2010 Ranking de los diez primeros cortes

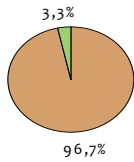


2) El mercado interno se posicionó como un **mercado clave** para la industria frigorífica en donde las empresas del sector cárnico lograron **mayor rentabilidad** como consecuencia de la combinación del mercado interno y el externo.



Año 2009, Acumulado Carne Bovina+Ovina+ Porcina Kgs Peso Producto

Faenas Expedidas hacia el Mercado Interno
Año 2009 acumulado carne bovina, ovina y porcina



El 96.7% de las faenas expedidas para el mercado interno correspondió a la faena de la categoría I, habilitada a nivel nacional y el 3% restante a las categorías II, III y precaria.

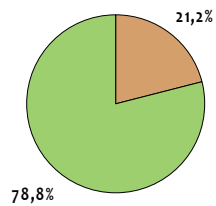
■ categoria I ■ El resto

	Cantidad de Establecimientos	Observaciones
Categoría I	38	Dentro de estas 38 existe una empresa que se dedica exclusivamente a faena de suinos y otra a faena de ovinos. 21 empresas perfil mixto, 17 perfil mercado interno.
Categoría II	3	32 Establecimientos
Categoría III	17	
Precaria	12	
TOTAL	70	

Expediciones Categoría 1, Año 2009 Carne Bovina



Carne Bovina
Faenas expedidas Mercado Interno Año 2009 peso producto



■ perfil m interno ■ perfil mixto

Si consideramos únicamente la expedición de carne bovina de la categoría I en el año 2009, encontramos que el 79% de la expedición hacia el mercado interno correspondió a establecimientos con un perfil mixto.

3) El mercado interno se convirtió a partir del año 2008 en el **principal destino de las carnes producidas en nuestro país** en donde se volcó una cifra que oscila entre 150-180 mil toneladas peso canal sin afectar las colocaciones en el exterior.



Uruguay, ¿un mercado importante?



En el período 2005-2007 Uruguay ocupaba el segundo lugar en el ranking de los principales destinos de la carne bovina producida en nuestro país.

En los dos años posteriores esta relación se modifica, ocupando el primer lugar en el ranking de los principales destinos de la carne producida en nuestro país.

Cifras expresadas en TONELADAS peso canal



	2006
NAFTA	192.263
URUGUAY	155.470
FEDERACION RUSA	102.674
MERCOSUR	54.763
UNION EUROPEA	50.825
ISRAEL	22.461
SUDÁFRICA	15.155
ARGELIA	13.303
OTROS	10.342
MALASIA	6.735
CUBA	6.534
TRINIDAD Y TOBAGO	4.633
ISLAS CANARIAS	3.637
VENEZUELA	257
REPÚBLICA POPULAR CHINA	187
Total Exportaciones	483.769
TOTAL	639.239

	2007
NAFTA	224.466
URUGUAY	157.654
UNION EUROPEA	47.441
FEDERACION RUSA	33.482
MERCOSUR	30.881
ISRAEL	16.355
OTROS	8.613
SUDÁFRICA	8.154
MALASIA	5.074
CUBA	4.523
ISLAS CANARIAS	4.138
TRINIDAD Y TOBAGO	3.831
REPÚBLICA POPULAR CHINA	3.527
ARGELIA	2.652
VENEZUELA	2.223
Total Exportaciones	395.360
TOTAL	553.014

	2008
URUGUAY	172.221
FEDERACION RUSA	125.806
UNION EUROPEA	85.512
NAFTA	53.341
MERCOSUR	30.622
ISRAEL	19.339
OTROS	12.887
REPÚBLICA POPULAR CHINA	9.346
ISLAS CANARIAS	7.648
MALASIA	7.594
VENEZUELA	7.338
ARGELIA	6.947
SUDÁFRICA	4.887
TRINIDAD Y TOBAGO	2.880
CUBA	1.962
Total Exportaciones	376.106
TOTAL	548.327

	2009
URUGUAY	184.837
FEDERACION RUSA	104.133
UNION EUROPEA	92.275
NAFTA	54.880
REPÚBLICA POPULAR CHINA	24.592
MERCOSUR	23.348
OTROS	22.854
ISRAEL	18.836
VENEZUELA	13.609
ARGELIA	8.778
MALASIA	7.552
ISLAS CANARIAS	7.486
SUDÁFRICA	5.808
TRINIDAD Y TOBAGO	3.789
CUBA	2.727
Total Exportaciones	390.667
TOTAL	575.504




4) Se logró un incremento sostenido en la demanda de carne aviar y se creó el hábito del consumo de carne de cerdo en **estado natural** que hasta el momento se consumía principalmente en forma industrializada.



Evolución del consumo per cápita de carne aviar Kgs/Hab/Año



Kgs/Hab/Año	AÑO 2004	AÑO 2005	AÑO 2006	AÑO 2007	AÑO 2008	AÑO 2009
Carne Aviar 	12,2	15,6	17,7	14,7	17,0	19,0

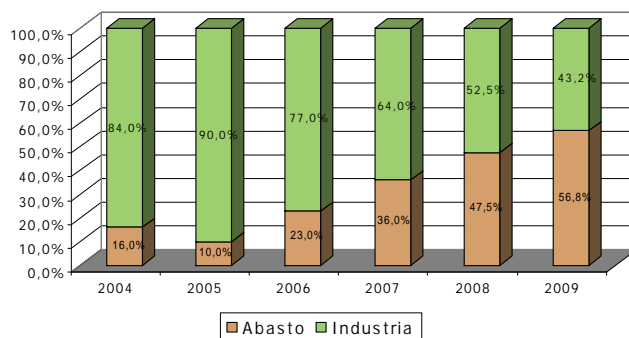
Fuente: 2004-2007 - Opyra, Año 2008-2009 - INAC

Ocupa actualmente el 20.7% del total de carnes comercializadas. En el año 2004 este porcentaje ascendía al 17%.

CARNE PORCINA

Evolución de las faenas expedidas desde las plantas de faena Período 2004-2009,

Destino Abasto- Destino Industria



Fuente: Elaborado en base a datos de las Declaraciones Juradas de Faenas expedidas para el Mercado Interno de los contribuyentes del 0,7%.

Principales Desafíos

- ❖ Mantener el posicionamiento del consumidor uruguayo en cuanto a consumo acompañado de un aumento de las exportaciones.
- ❖ Lograr y mejorar el acceso de áreas socio-económicas de bajo poder adquisitivo al producto cárnico.
- ❖ Fomentar la **oferta permanente** y generar demanda en el consumo de carne ovina.
- ❖ Desarrollar el mercado de carnes alternativas principalmente **aviar y porcina** de manera sustentable.



Muchas Gracias